

## Equipos de Ventilación Campana antiolores para hornos 6 y 10 GN 2/1, eléctrica

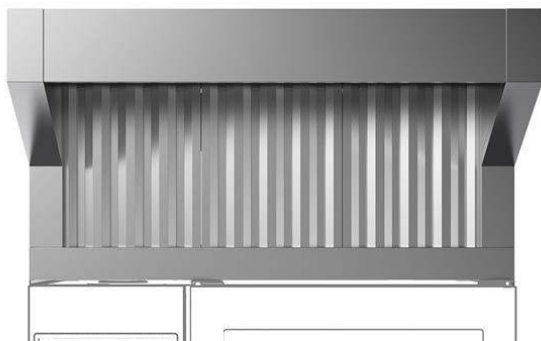
ARTÍCULO # \_\_\_\_\_

MODELO # \_\_\_\_\_

NOMBRE # \_\_\_\_\_

SIS # \_\_\_\_\_

AIA # \_\_\_\_\_



922719 (HOOT21E)

Campana antiolores para  
hornos 6 y 10 GN 2/1,  
eléctrica

### Características técnicas

- La superficie de filtración protege del riesgo de incendio.
- De ese modo, no es necesario un tubo de escape externo, lo que elimina costes de carpintería.
- Sistema de ventilación completo que hace innecesario el uso de conductos de salida con conexión externa.
- El sistema UV ataca las moléculas de grasa eliminando olores desagradables y bacterias, los filtros posteriores limitan los olores residuales y el ozono sin reaccionar.
- Motor de ventilador con 3 velocidades automáticas:
  - Baja velocidad cuando la puerta está cerrada y la válvula está cerrada;
  - Velocidad media cuando la puerta está cerrada y la válvula está abierta;
  - Alta velocidad cuando la puerta está abierta.
- Filtro de laberinto frontal y los filtros de condensación son fáciles de quitar y limpiar en un lavavajillas.
- Posibilidad de activar sistema de purificación de aire cuando el horno está en reposo (no cocinando) o en fase de limpieza.
- La conexión de cable entre la campana y el horno hace posible la comunicación entre ellos. La conexión de la campana al software del horno activa automáticamente el ventilador y la absorción de olores en función de la actividad real del horno.
- La campana y el horno están sincronizados: la campana se enciende / apaga cuando el horno arranca / se detiene; Según la actividad real del horno, la campana activa automáticamente la potencia del ventilador Hi / Medium / Low para la absorción de olores.
- Se sugiere la apertura de la puerta en dos pasos (PNC 922265) para mejorar el rendimiento del filtrado.
- [NOT TRANSLATED]
- Calcule la tasa de intercambio de aire para todo el entorno de la cocina y asegúrese de que se cumplen las normas de ventilación (por ejemplo, la norma VDI 2052 para la ventilación de cocinas profesionales o cualquier referencia local). Una tasa de intercambio de aire insuficiente puede causar un mal funcionamiento de la campana.

Aprobación: \_\_\_\_\_

## Construcción

- Construido completamente en acero inoxidable AISI 304.
- Sistema automático de activación de apertura de puerta.
- Sistemas de filtrado múltiples:
  - prefiltrado de vapor de escape mediante filtros de laberinto de acero inoxidable;
  - filtro de condensación y separador de partículas de agua que actúa como separador de vapor-líquido;
  - el sistema UV ataca las moléculas de grasa eliminando olores desagradables y bacterias;
  - los filtros catalizadores limitan los olores residuales y el ozono sin reaccionar.
- Desarrollado y producido en fábrica con las certificaciones ISO 9001, ISO 14001 e ISO 50001.
- Debe instalarse en un espacio donde haya ventilación normal, de acuerdo con las regulaciones.

## Sostenibilidad



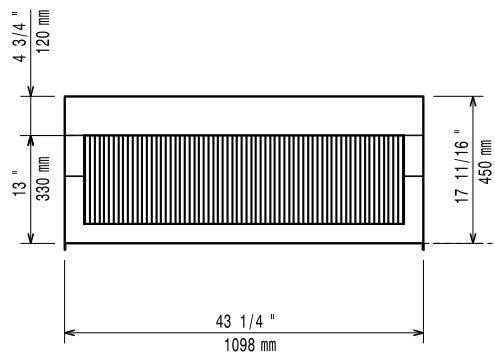
- El sistema garantiza la correcta succión así como un elevado ahorro de energía.



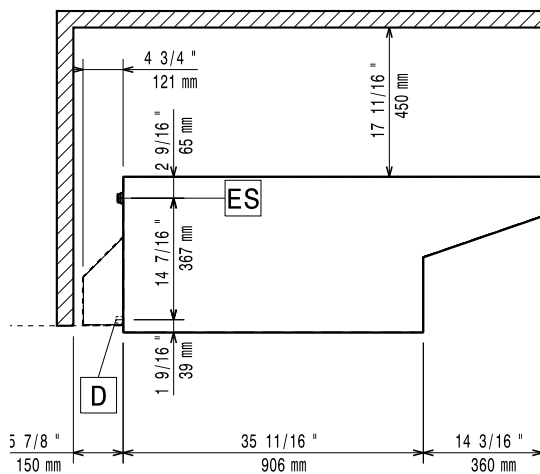
**Electrolux**  
PROFESSIONAL

## Equipos de Ventilación Campana antiolores para hornos 6 y 10 GN 2/1, eléctrica

Alzado

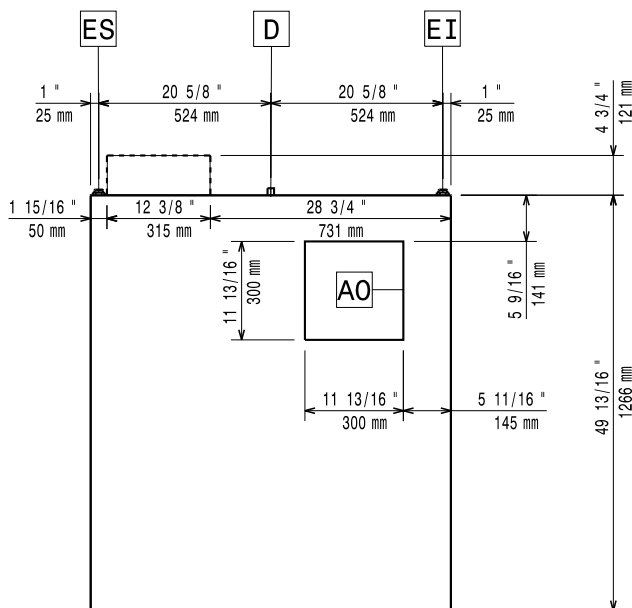


Lateral



ES = Conexión eléctrica (energía)

Planta



### Eléctrico

Suministro de voltaje	220-240 V/1 ph/50 Hz
Potencia instalada por defecto*	0.82 kW

### Info

Capacidad de aire:	1200-1500 m <sup>3</sup> /h
Dimensiones externas, ancho	1098 mm
Dimensiones externas, fondo	1266 mm
Dimensiones externas, alto	472 mm
Peso neto	114 kg



Equipos de Ventilación  
Campana antiolores para hornos 6 y 10 GN 2/1, eléctrica

La Empresa se reserva el derecho de modificar especificaciones sin previo aviso